

OFFICE DU TOURISME-INFORVILLE

Place de l'Université 1
Galerie des Halles
1348 Louvain-la-Neuve
010/47 47 47
www.tourisme-olln.be
info@tourisme-olln.be

Horaires d'ouverture :

Lundi au vendredi de 9h à 17h
Samedi de 11h à 17h
Dimanche de 11h à 15h durant les
vacances de Pâques (sauf week-end
de Pâques) et du premier dimanche
du mois de juillet au premier dimanche
de septembre inclus.

 tourismeOttigniesLouvainlaneuve

 officedutourismeinforville



Crédits photos : Office du Tourisme-Inforville | Atelier Christian de Porzamparc | Benoit Sneessens | Philpiette
Centre commercial L'esplanade | Benjamin Zwarts | Graphisme : echangegraphic.be
Augustin a été reproduit avec l'aimable autorisation de l'artiste Gigi Warny



Éditeur responsable : B. Jacob - Ville d'Ottignies-Louvain-la-Neuve - Espace du Cœur de Ville 2 à 1340 Ottignies / Imprimé sur papier recyclé / Juillet 2018 / Ne pas jeter sur la voie publique

de 7 à 11 ans

JOUONS ENSEMBLE

à Louvain-la-Neuve !





Quand tu verras mon pouce,
c'est que j'ai une petite
anecdote à te raconter sur
la ville 😊

Bonjour !
Je m'appelle **Augustin** et
je serai ton guide tout au
long de ton parcours dans
la cité universitaire de
Louvain-la-Neuve.

J'arpente chaque jour ses rues
piétonnes en me rendant à
mes cours, je la connais donc
comme ma poche !

Nous allons explorer ensemble le
centre urbain pour y retrouver
tous mes amis.

**Un défi t'attend : collecter des
indices pour découvrir le lieu
où nous aimons nous donner
rendez-vous !**



A la page suivante, tu trouveras un plan de la zone
d'exploration avec les lieux de rencontre à retrouver.
A chaque lieu correspond une question qui te donnera
un indice.

Ces indices, ce sont des lettres numérotées que tu
devras retranscrire en dernière page de ce carnet pour
découvrir les deux mots qui composent le nom du lieu
mystère.

Les lettres-indices à trouver sont indiquées par ce symbole :



**Découvre l'endroit
où je retrouve mes
amis et une surprise
t'attendra !**

Et si c'est trop
difficile, rends-toi
à l'Office du
Tourisme-Inforville,
où quelqu'un te
renseignera.



Violette



Augustin



Largo Winch



Léon & Valérie

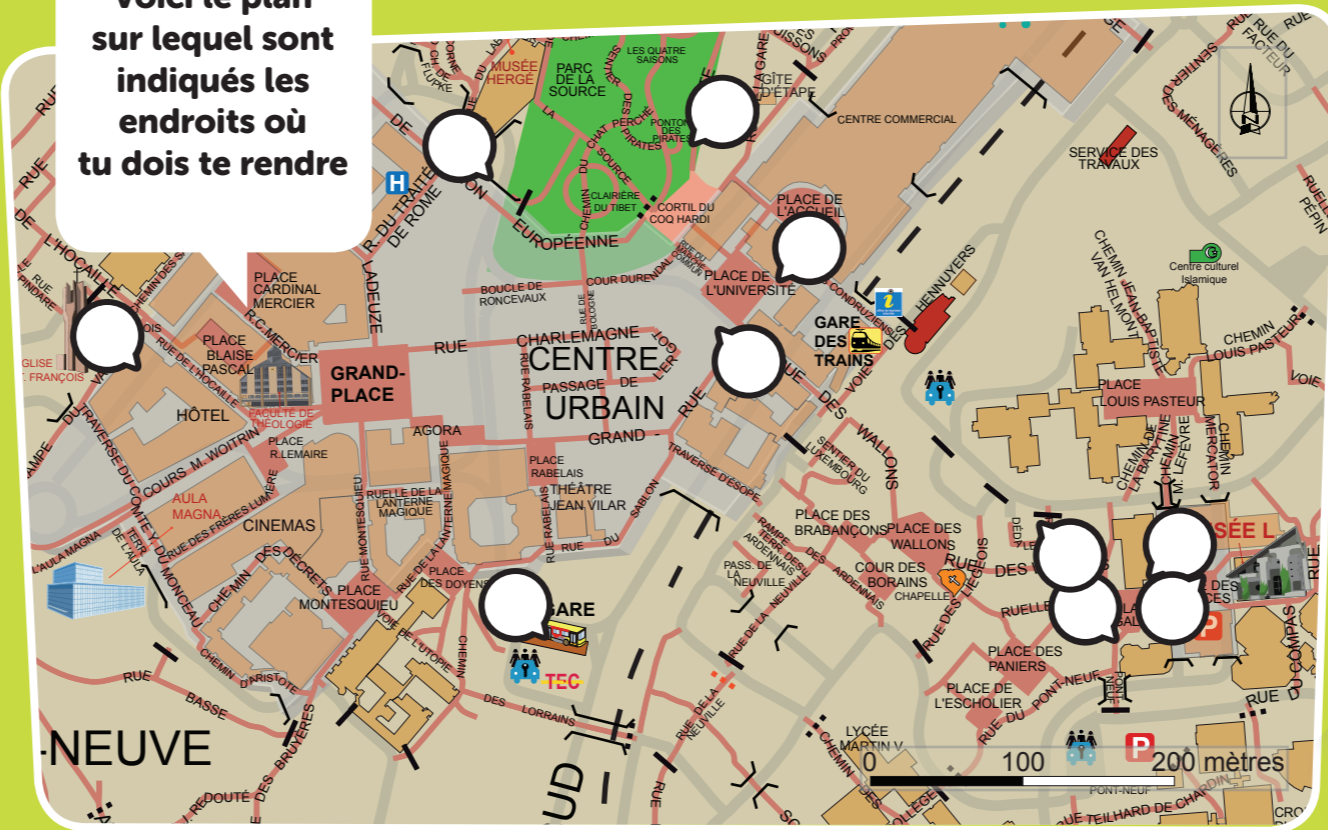


Gaston

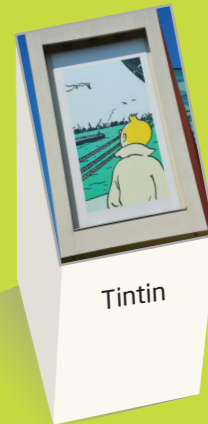


Les 4 saisons

Voici le plan sur lequel sont indiqués les endroits où tu dois te rendre



Georges Lemaître



Tintin



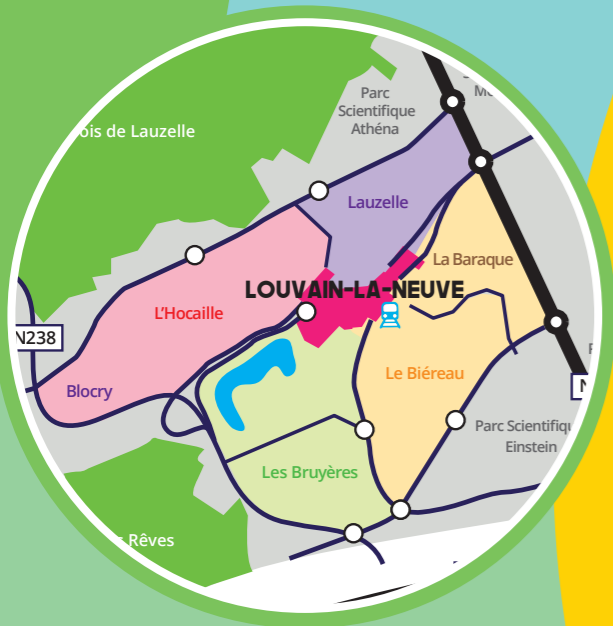
Père Kolbe



Femme assise

A chaque endroit, l'un de mes amis t'attend ! Trouve-les tous et relie au fur et à mesure les lieux avec la photo correspondante.

Le plan de Louvain-la-Neuve a une forme bien particulière



Compare ce plan à la série d'images ci-dessous. Trouve de quelle image le plan se rapproche le plus et entoure cette image.



C



T



B



E

Il s'agit d'un plan en forme de

Place la lettre qui correspond à la bonne réponse en position n° 11 sur la dernière page de ton carnet.



Louvain-la-Neuve est une ville piétonne où les gens se rencontrent obligatoirement : les rues sont étroites et les voitures exclues du centre.

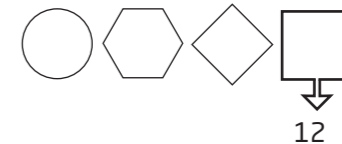
GRAND-PLACE ET ALENTOURS

• Sur la Grand-Place, tu peux voir un clocher mais derrière celui-ci, il y en a un autre encore plus original. C'est celui de l'église Saint-François. Pour arriver jusqu'à l'entrée, il y a un large escalier.



Compte le nombre de marches de la 2^e volée de l'escalier et ajoute le nombre de colonnes qui se trouvent devant l'entrée.

Ecris ta réponse ici en toutes lettres :



Place la lettre surlignée en position n°12 sur la dernière page de ton carnet.

Fais la même chose avec les lettres trouvées dans les énigmes suivantes en les écrivant à la bonne place.

• La Grand-Place relie presque tous les quartiers entre eux ! Prend la rue Paulin Ladeuze qui te conduit vers le Musée Hergé.



Au-dessus de toi, l'un de mes jeunes amis semble chercher son fidèle compagnon à 4 pattes. Connais-tu le nom de son compagnon ?

Ecris-le ici :

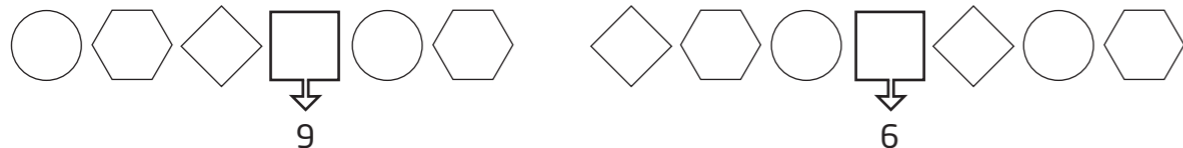


PARC DE LA SOURCE

Le parc de la Source accueille la sculpture **Les quatre saisons**. Ces jeunes filles sont nommées ainsi car chacune d'entre elles représente une saison : le printemps, l'été, l'automne et l'hiver. Mais personne ne les a baptisées ni même surnommées, ce qui les rend bien tristes...
Devine quelle fille correspond à quelle saison et amuse-toi à leur trouver un nom !



Quel est le nom de la personne qui a créé ces sculptures ?



Si tu es présent sur la Grand-Place à l'heure pile, comme 10h00, 15h00 ou encore 16h00, tu pourras entendre le carillon sonner. Et ce n'est pas simplement un son de cloche mais bien une vraie mélodie qui est jouée ! En général, il s'agit de «la P'tite Gayole» et parfois un autre air du folklore wallon.



CENTRE COMMERCIAL

Depuis 2005, un grand centre commercial s'est installé à Louvain-la-Neuve. Son nom : L'esplanade ! Le résultat : beaucoup de gens viennent des autres villes pour faire du shopping à Louvain-la-Neuve.



Observe le sol à l'intérieur du centre commercial. Chaque couleur présente dans le carrelage correspond à une lettre. Sers-toi du code pour reconstituer le mot.



Pour commencer, entoure ci-contre les couleurs que tu peux voir sur le sol du centre commercial. Le symbole associé à chaque couleur te permettra de replacer les lettres du mot que tu dois trouver dans les bonnes cases.



Le centre commercial comprend aussi la rue Charlemagne qui est la dernière rue à avoir été construite dans le centre de Louvain-la-Neuve. Elle date aussi de 2005 et relie la place de l'Université à la Grand-Place.

Les bâtiments de Louvain-la-Neuve

Ils se ressemblent beaucoup mais si tu regardes bien, tu verras de nombreuses formes différentes.

Relie les photos des bâtiments ci-dessous avec la forme qui s'en approche le plus. Attention, il y a peut-être des intrus parmi les formes !



AULA MAGNA



SAINT-FRANÇOIS



CENTRE COMMERCIAL L'ESPLANADE



CHAPELLE DES DOMINICAINS



MUSÉE HERGÉ



MUSÉE L



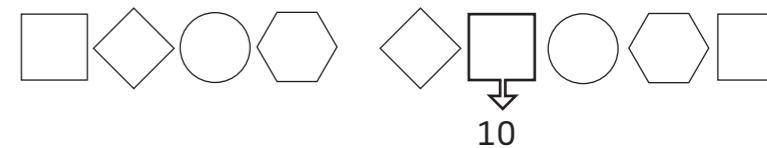
AUDITOIRE SOCRATE



LES BÂTIMENTS

Entoure les bâtiments qui ne sont faits ni en brique, ni en béton.

? Reporte le nom du plus grand des deux bâtiments entouré ci-dessous :



LES BÂTIMENTS

Certains bâtiments possèdent des formes arrondies dans leur façade. Pourras-tu en trouver un exemple sur ta route ?

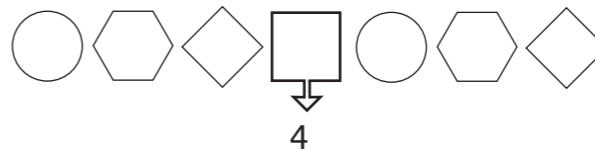
Dessine ici la façade d'un bâtiment présentant des formes arrondies

PLACE DE L'UNIVERSITÉ

Il n'y a pas que mes amis qui sont visibles dans l'espace public ! De grands noms apparaissent également, notamment sur le bâtiment des Halles Universitaires, sur la place de l'Université. Le nom de l'un des créateurs de Louvain-la-Neuve figure sur une plaque.



Pourras-tu trouver de qui il s'agit ?



Savais-tu que le nom des Halles vient de celui des anciennes Halles aux draps de la ville de Leuven ? Le mot « halles » désigne un endroit couvert où se tenaient des ventes d'objets et des marchés.

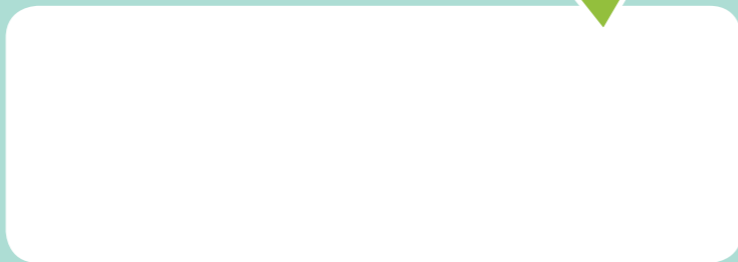


J'ai entendu dire que le chef de la police locale a été intrigué par des inscriptions qu'il a décelées sur des pavés de la rue des Wallons.
Effectivement, il y a là des pavés qui présentent une curieuse inscription.
Pourras-tu la trouver ?



1. Rends-toi à la chapelle en haut de la place des Wallons.
2. Place-toi en-dessous de la croix accrochée au mur et positionne-toi dos au mur.
3. Compte 9 pas en direction du plus grand des deux arbres et regarde à tes pieds.

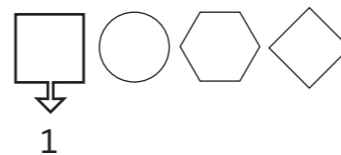
Dessine
cette inscription
ici



Toutes les pistes ont été explorées pour en déchiffrer les signes.
Aide-donc le commissaire à trouver de quoi il s'agit en décodant l'inscription grâce à la grille suivante :

A	B	D	E	F	M	O	P	R	S	U	V
⌋	⌋	⌋	⌋	⌋	⌋	⌋	⌋	⌋	⌋	⌋	⌋

Ta solution :



En réalité, ce symbole est le logo de la firme Blanc de Bierges qui a fabriqué tous les pavés de Louvain-la-Neuve.
Apparemment, il n'est pas si facile à déchiffrer !

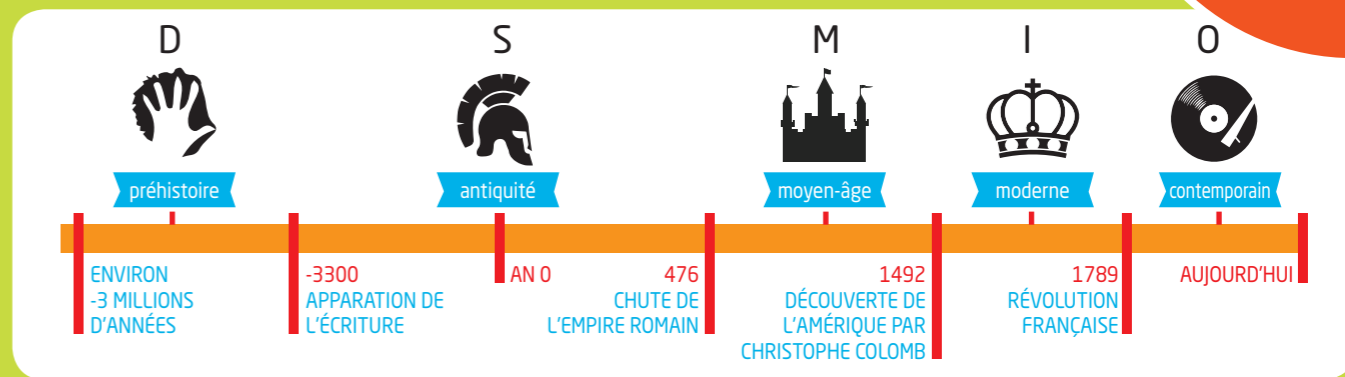


La première place créée à Louvain-la-Neuve est la place des Sciences !
Quelques-uns de mes amis sont très près d'ici...
Cette place est pourtant bien originale, tu ne trouves pas ?

Dans quelle période historique situes-tu la construction de Louvain-la-Neuve ?



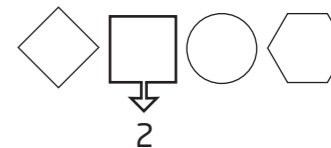
Louvain-la-Neuve est la plus jeune ville de Belgique et est un des exemples les plus réussis de villes dites « nouvelles » répertoriées dans le monde.



Entoure la lettre qui correspond à la bonne réponse et place la en position n°5 sur la dernière page de ton carnet.



L'une des particularités de la place est le matériau utilisé pour la réalisation du sol. De quoi s'agit-il ?



L'autre particularité de la place est l'ensemble architectural de béton qui se dresse devant toi et dans lequel se trouve le Musée L, un grand musée universitaire d'art, sciences et civilisations.
Retrouve les 7 erreurs qui se sont glissées dans l'image de droite

Entoure les
réponses
dans cette
image



En bas de la place se trouve une drôle de sculpture qui n'a pas vraiment de forme.
C'est une fontaine qui n'a pas d'eau et pas de nom. Du coup, les étudiants de Louvain-la-Neuve l'appellent la « crotte de mammoth » !

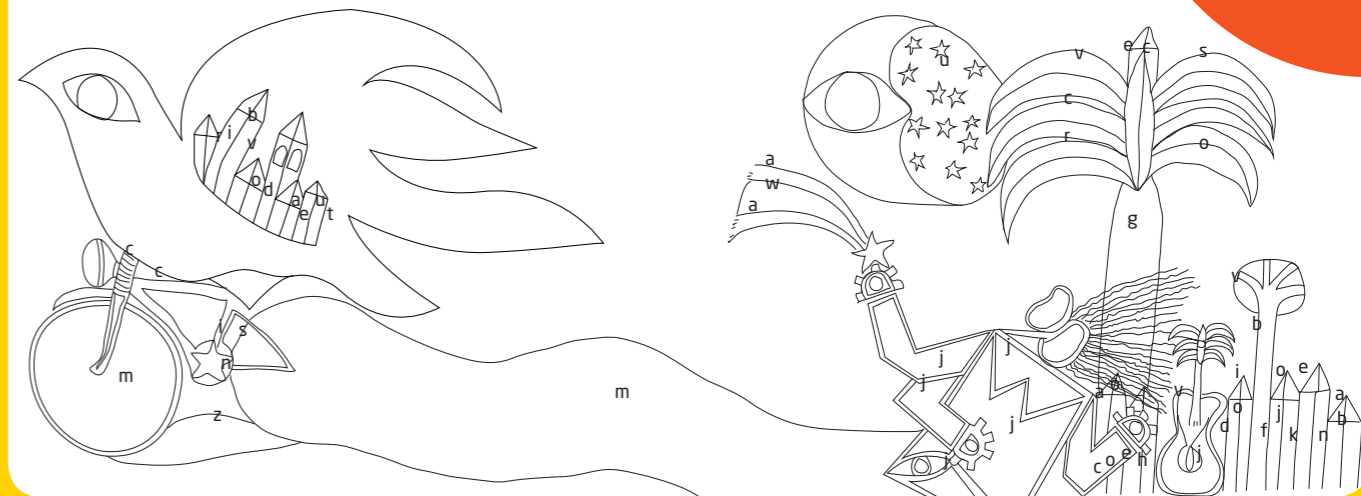
Cette peinture murale se trouve non loin du Théâtre Jean Vilar, en face de la gare des bus.
Si tu regardes au-delà de la balustrade, tu verras que je te fais signe du quai n°3. 😊



La salle du Théâtre Jean Vilar occupe un bâtiment qui devait abriter l'un des restaurants universitaires. Du coup, les coulisses sont toutes petites et les décors doivent être créés sur mesure pour pouvoir y entrer !



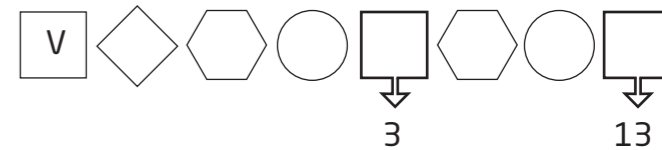
Trouve la peinture représentée par ce dessin et colorie toutes les parties de couleur rouge.
Avec les lettres qui se trouvent dans les parties que tu auras coloriées, forme un mot qui veut dire que tu n'as pas école !



Les lettres trouvées :

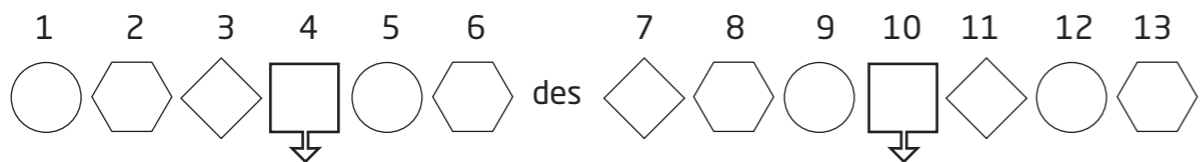
.....

Ta solution :



**MOT
ÉNIGME**

Retranscris ici, à leur bonne place, les lettres numérotées trouvées à chaque énigme :



**Tu as trouvé les deux mots principaux qui composent le nom du lieu mystère !
Sers-toi de la carte pour le retrouver.**

Rends-toi sur place et prends une photo de toi !



Tu as relevé le défi !
Adresse-toi maintenant à l'Office du
Tourisme-Inforville pour leur donner ta
solution à l'énigme du lieu mystère et
leur montrer ta photo !
Tu recevras un petit cadeau.

Office du Tourisme-Inforville
Place de l'Université 1, Galerie des Halles
1348 Louvain-la-Neuve
010/47.47.47.
info@tourisme-olln.be
www.tourisme-olln.be

